



## VILLA GIULIANA - LE TEICH - BASSIN D'ARCACHON

### VILLA GIULIANA - LE TEICH

Location de vacances pour 8 personnes au Teich -  
Bassin d'Arcachon

<https://villa-giuliana-leteich.fr>



Monsieur LE PAGE VIGER

+33 6 16 94 29 05

**A** Villa Giuliani - Le Teich : 27 bis rue du  
Stade 33470 LE TEICH





## Villa Julianna - Le Teich



Maison



8

personnes



4

chambres



0

m2



Villa de 210 m2 avec piscine privée et sans vis à vis, sur un terrain clos de 1200 m2 très bien située, au calme, en bordure de zone naturelle à 5 min à pied des commerces , de la gare SNCF, du port, du parc ornithologique et de la plage du Teich.

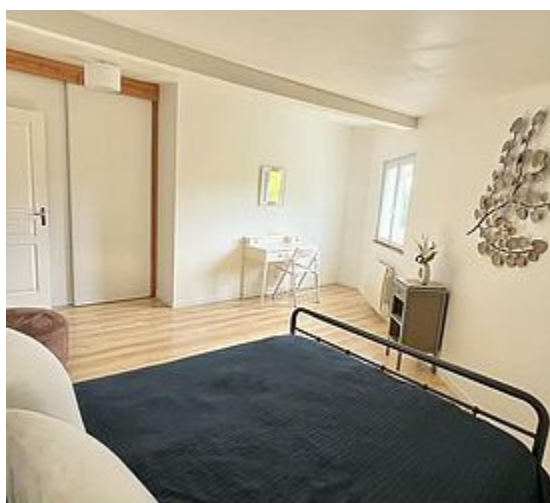
Très lumineuse, agréable à vivre, grand volume aussi bien pour les pièces de vie comme pour les chambres. Piscine privée sans vis à vis de 10 x 4 m chauffée uniquement la saison.

espace de 2 terrasses dont une abritée, barbecue et plancha.  
linge de lit, torchons cuisine , tapis de bain fournis.



Mise à disposition lit et chaise haute bébé

parking et garage privé



## Pièces et équipements

<i>Chambres</i>	Chambre(s): 4 Lit(s): 5	dont lit(s) 1 pers.: 2 dont lit(s) 2 pers.: 3
<i>Salle de bains / Salle d'eau</i>	Salle de bains avec douche Salle(s) d'eau (avec douche): 2	
<i>WC</i>	WC: 2 WC indépendants	
<i>Cuisine</i>	Cuisine Plancha Combiné congélation Four à micro ondes Réfrigérateur	Cuisine américaine Four Lave vaisselle
<i>Autres pièces</i>	Garage Cellier Terrasse	Salon Séjour
<i>Media</i>	Télévision	Wifi
<i>Autres équipements</i>	Lave linge privatif Matériel de repassage	Sèche linge privatif
<i>Chauffage / AC</i>	Chauffage	
<i>Exterieur</i>	Abri couvert Barbecue Local pour matériel de sport Terrain clos	Abri pour vélo ou VTT Jardin privé Salon de jardin
<i>Divers</i>		

## Infos sur l'établissement



*Communs*

A proximité propriétaire  
Habitation indépendante

Entrée indépendante



*Activités*

Location de vélo possible.



*Réseaux*

Accès Internet



*Stationnement*

Parking



*Services*

Nettoyage / ménage



*Extérieurs*

Piscine privée  
Table de ping pong

Piscine chauffée

Piscine chauffée en saison.

## A savoir : conditions de la location

<i>Arrivée</i>	A partir de 16 heures.
<i>Départ</i>	Maximum 10 heures.
<i>Langue(s) parlée(s)</i>	Anglais Français
<i>Annulation/Prépaiement/Dépot de garantie</i>	Acompte demandé lors de votre réservation ( 30%). Solde demandé à votre arrivée. Caution de 1880 euros demandé également à votre arrivée. Caution ménage 120 euros.
<i>Moyens de paiement</i>	Chèques bancaires et postaux Espèces Virement bancaire
<i>Ménage</i>	Forfait ménage : 120 euros ( Cuisine rangée, lave vaisselle vidé, four et sanitaires propres). Vous avez la possibilité de faire le ménage par vos soins, à condition que la location soit rendue dans le même état qu'a votre arrivée.
<i>Draps et Linge de maison</i>	Draps et/ou linge compris Le linge de lit et les torchons de cuisine sont fournis. Les lits seront fait pour votre arrivée.
<i>Enfants et lits d'appoints</i>	Lit bébé Lit bébé, chaise haute à disposition.
<i>Animaux domestiques</i>	Les animaux ne sont pas admis.

## Tarifs (au 12/05/26)

Villa Julianna - Le Teich

Tarifs en €:	Tarif 1 nuit en semaine (L, M, M, J, D)	Tarif 1 nuit en weekend (V ou S)	Tarif 2 nuits weekend (V+S)	Tarif 7 nuits semaine
du 04/04/2026 au 02/05/2026				1150€
du 02/05/2026 au 30/05/2026				1350€
du 30/05/2026 au 27/06/2026				1470€
du 27/06/2026 au 04/07/2026				1540€
du 04/07/2026 au 11/07/2026				1890€
du 11/07/2026 au 01/08/2026				2695€
du 01/08/2026 au 29/08/2026				2900€
du 29/08/2026 au 03/10/2026				1450€

## Mes recommandations



### Naissain

+33 5 56 22 48 42  
10 Rue des Castaings

<https://www.restaurantnaissain.com/>

0.8 km  
LE TEICH



Naissain est un restaurant créé par Thomas Iglesias, jeune chef prometteur. Situé au Teich, sur le Bassin d'Arcachon, Naissain propose une cuisine de saison et de proximité. Nous mettons en avant des produits bruts d'exception et locaux.



### Brasserie du Delta

+33 5 40 51 00 21  
Rue du Port

<https://brasserie-du-delta-leteich.fr>

0.8 km  
LE TEICH



Dans un cadre exceptionnel, à l'entrée de la Réserve Ornithologique du Teich, Marion et Maxime vous proposent leur cuisine maison, préparée avec des produits du terroir et de la mer, pour égayer vos papilles. La brasserie est ouverte du lundi au dimanche, service du soir les vendredi et samedi durant la période hors saison et tous les jours durant la haute saison. Réservation conseillée.



### La Féria

+33 5 57 52 48 41  
Chemin du Loup

<http://www.alaferia.fr>

6.6 km  
GUJAN-MESTRAS



A deux pas du Casino de Gujan-Mestras, du bowling, de l'hôtel B&B et du très agréable lac de la Magdeleine, Clémence, Stéphan et toute l'équipe de LA FÉRIA vous accueillent dans une ambiance hispanique. Un cadre, un accueil, et une cuisine simple mais variée 100 % cuisinée Maison vous y attendent. De nombreux tapas, des spécialités ibériques, mais aussi une grande variété de plats pour tous les goûts. Un menu "Nino" (pour les enfants), mais encore le menu du Lac, le menu Barbots ou le fameux menu Landais satisferont les plus grands appétits. LA FÉRIA peut aussi vous proposer (selon la demande) des soirées pour les groupes (35 personnes maximum), mariages, repas d'entreprises...



### Yak'Océan

+33 6 08 95 76 17  
Pont Neuf

<https://www.yakocean.com>

0.4 km  
LE TEICH



Au coeur du Parc Naturel Régional des Landes de Gascogne, vous partagez, au terme d'une balade en canoë-kayak, ou stand-up paddle ou bien encore en pirogue hawaïenne, un moment de plaisir entre amis ou en famille. Vous découvrirez, au fil de l'eau, le Delta de Leyre au départ du Teich. Vous pourrez découvrir le canoë-kayak, le stand-up paddle, la pirogue hawaïenne, le wave rafting (giant sup) et le wave-ski. Nous vous ferons découvrir notre magnifique région et ses plus beaux sites de pratique, en apportant un soin particulier à la sensibilisation et la préservation de notre environnement naturelle et de son équilibre fragile. Vous retrouverez de la location de matériel sur le lac de Sanguinet. Nous dispensons également des cours pour vous initier ou vous perfectionner dans les différentes disciplines.



### L'Esturgeonnière

+33 5 56 22 69 50  
10 rue de Pirac

<https://www.caviar-perlita.com/>

0.5 km  
LE TEICH



Cachée au milieu de la forêt des Landes de Gascogne, la ferme aquacole de L'Esturgeonnière, qui produit le Caviar Perlita, existe depuis le début des années 1990. Faisant partie des trois sociétés pionnières dans ce secteur, c'est la seule en France ayant été construite de toutes pièces pour l'élevage de l'esturgeon. Activité insolite sur le Bassin d'Arcachon, la pisciculture vous propose une visite originale par un guide local qui vous entraîne dans notre univers à la découverte des secrets de fabrication du caviar !



## Espace WIFI - Office de Tourisme Le Teich

+33 5 56 22 80 46

Place Pierre Dubernet

<http://www.leteich-ecotourisme.fr>

0.6 km  
LE TEICH



Au centre-ville du Teich, venez vous installer avec votre ordinateur, tablette, smartphone ... dans les locaux de l'Office de Tourisme pour profiter de l'accès au wifi gratuit, mis en service pour vous permettre de rester connecté même en vacances ou en déplacement.



## Baignade aménagée au Teich

+33 5 56 22 33 60

A proximité du Port du Teich

<http://leteich.fr>

0.6 km  
LE TEICH



Sur la zone du port de plaisance et de la Réserve Ornithologique du Teich, en bordure de L'Eyre se trouve la baignade aménagée, surveillée en saison estivale uniquement, lieu idéal pour les familles. A proximité se trouve des espaces pour pique-niquer et des jeux pour les petits. L'accès des personnes handicapées est facilité grâce aux places de parking réservées, d'un chemin d'accès en caillebotis jusqu'au poste de MNS, d'un acheminement jusqu'à l'eau grâce à des « tapis de sol » plastiques, escamotables et antidérapants ; mais aussi des toilettes et table de pique-nique avec emplacement handicapé.



## E-co plaisance BA

+33 7 87 51 89 50

Port du Teich

<https://leteich-ecotourisme.fr>

0.7 km  
LE TEICH



Le Delta de la Leyre est un monde de transition où faune et flore se répartissent entre les eaux douces de la Leyre et les influences salées du Bassin d'Arcachon. Ce parcours offre différents paysages entre roseaux et faux cotonniers. Navigation propre et silencieuse, au fil de la Leyre et à proximité de la Réserve Ornithologique, la propulsion électrique permet une observation privilégiée de la flore et de la faune. Location de bateaux électriques sans permis sur la Leyre (7 personnes par bateau maximum). Location de paddle pour découvrir la Leyre autrement. Location de voiliers (4 personnes minimum).



## Maison de la Nature du Bassin d'Arcachon

+33 5 24 73 37 33

Rue du Port

<http://www.mnba-leteich.fr>

0.8 km  
LE TEICH



A l'entrée de la Réserve Ornithologique, la maison de la nature organise, pour vous, séjours, activités et visites guidées pour une découverte de la nature en douceur. Louez un canoë et découvrez l'Eyre et son milieu, entre amis ou en famille. En été, partez pour une balade en barque, accompagnée d'un guide qui vous dévoile les secrets de l'Eyre, son histoire, sa faune, ses hommes... pour une durée de 2h30 à 3h. Embarquez sur un kayak de mer et ramez jusqu'aux merveilles du Bassin d'Arcachon et du Delta. Visitez aussi la Réserve Ornithologique autrement au cours des sorties guidées avec les « Visiteurs du Soir » en été à la fermeture du Parc, et les « Visiteurs de printemps, d'été, d'automne ou d'hiver » en matinée.



## Insercycles - Location de vélos

+33 5 57 15 12 65

Rue de l'industrie

<https://insercycles.com/>

0.8 km  
LE TEICH



Insercycles propose la location de vélos classiques et de vélos à assistance électrique pour toute la famille ainsi que des sièges bébés. Une fois équipé, vous êtes paré pour pédaler sur près de 80 kilomètres de pistes cyclables autour du Bassin d'Arcachon. La location comprend un vélo, un antivol, un casque et une pompe.



## Réserve Ornithologique du Teich

+33 5 24 73 37 33

Rue du Port

<https://www.reserve-ornithologique-du-teich.com>

0.9 km  
LE TEICH



La Réserve Ornithologique du Teich, créée en 1972, est un espace naturel protégé de 110 hectares abritant pas moins de 320 espèces d'oiseaux. Elle accueille un public sensible à l'observation de la nature et des oiseaux sauvages. La visite se fait à pied le long d'un sentier en boucle de 6 km. Il est ponctué de 20 cabanes d'observation situées aux endroits les plus favorables. 4 points de vue surélevés vous offrent une vision sur les paysages de la Réserve et de ses alentours (roselières, prairies, marais et lagunes). La Réserve est ouverte tous les jours de l'année (sauf jour de Noël) à partir de 10h. Visites libres ou guidées sur réservation. Prévoyez entre 3 et 4h de randonnée. Petit conseil : venez à marée haute, vous verrez plus d'oiseaux ! N'oubliez pas vos jumelles, votre appareil photo, une bouteille d'eau et des chaussures adaptées.



## Pôle culturel L'EKLA

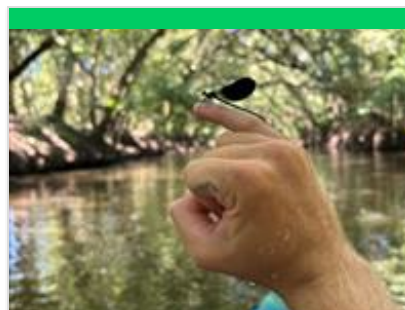
+33 5 57 15 63 75

67 rue des Pins

1.6 km  
LE TEICH



Une salle de spectacle professionnelle Lasalle de spectacles dispose d'une scène de 130m², d'un niveau d'équipement professionnel, de loges entièrement équipées, d'une régie et de locaux de stockage des décors et du matériel scénique. Elle peut accueillir 222 places assises et 500 personnes debout en mode concert. La saison culturelle C'est une politique culturelle de plus en plus riche qui se développe grâce aux saisons culturelles. Au fil des saisons, la ville du Teich est restée fidèle aux 3 axes fondamentaux : -le soutien à la création artistique en proposant des résidences d'artistes professionnels et locaux -la diversité des propositions artistiques avec toutes les composantes du spectacle vivant : concerts, théâtre d'improvisation, humoristes, cirque..., -des tarifs volontairement bas pour permettre au plus grand nombre de venir assister aux spectacles grâce à des dispositifs



## Coup de pagaie

+33 7 86 58 78 68

1 avenue de la cote d'Argent

1.7 km  
LE TEICH



Embarquez pour une aventure de deux heures à la découverte du delta de la Leyre, joyaux du patrimoine du sud bassin ! En kayak de mer, profitez d'une escapade exceptionnelle au cœur de la source du bassin d'Arcachon. Entre sport et détente, cette balade vous invite à explorer notre beau territoire comme vous ne l'avez jamais vu. Votre moniteur diplômé vous guidera en toute sécurité, en partageant anecdotes et secrets du milieu naturel. Un moment convivial et dépaysant, idéal pour profiter pleinement du bassin autrement !



## Canoë-Kayak Club Teichois

+33 6 78 97 73 62

1 avenue de la Côte d'Argent

<http://ckct.fr>

1.8 km  
LE TEICH



Pour découvrir la Leyre, des Landes au Bassin d'Arcachon, rien de mieux qu'un embarquement en canoë ou en kayak. Le Canoë-Kayak Club Teichois, affilié FFCK, vous propose des sorties en journée ou 1/2 journée. Son école de pagaie vous permet de vous initier ou de vous perfectionner. Location de canoë-kayak en saison estivale uniquement.



## Amazone Canoë

+33 6 72 76 34 58

17 allée de la Fontaine Saint Jean  
Lamothe

<http://www.amazonecanoe.com>

1.8 km  
LE TEICH



Venez descendre la Leyre en canoë ou pagayer en kayak de mer sur le Bassin d'Arcachon ! Location de matériel ou sortie encadrée. Nathaniel vous accueille au Teich pour vous faire découvrir cette rivière sauvage et vous propose des parcours à la journée, demi-journée et sorties mer. Accessible à tous à partir de 5 ans, venez faire le plein de nature !

# Mes recommandations (suite)

Expériences 100% Nature

Les incontournables

OFFICE DE TOURISME LE TEICH  
WWW.LETEICH-ECOTOURISME.FR

# le Teich

DESTINATION ECOTOURISME  
Bassin d'Arcachon



## SPA du Bassin

27B Rue de Caplande

<https://www.planity.com/spa-du-bassin>

2.2 km  
LE TEICH



Espace détente privatif au Teich, un SPA détente sur le Bassin d'Arcachon. Venez profiter de l'espace Spa / Hammam / Sauna privatifs avec salle de repos, fauteuil massant, salle de repos, tisanière ainsi que des massages et drainages.



## Tennis Club du Delta

+33 6 45 90 70 87

Allée de Grangeneuve

<https://www.tennisclubdudelta-leteich.com>

2.4 km  
LE TEICH



Convivial et familial, venez jouer au Tennis Club du Delta Le Teich, en loisirs ou en compétition, dans une plaine des sports arborée à l'entrée du Bassin d'Arcachon. Vous pourrez profiter de 4 courts extérieurs éclairés en béton poreux, 2 green set très récents en salle, et 2 Padel couverts. Stages vacances scolaires/Eté Cours Particuliers Location de terrains



## E-randos

+33 5 54 67 11 92

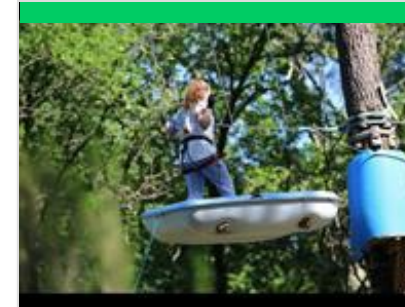
2 Av. Raymond Poincaré

<http://www.e-randos.fr>

3.0 km  
BIGANOS



Balades à motos, cross et trottinettes électriques tout-terrain, guidées par un éducateur sportif professionnel. Trois niveaux de difficulté à trottinettes: . découverte: pistes cyclables . famille: chemins faciles . sensation: chemins difficiles. Durée: 1h20 / 2h / 1/2 journée / journée. Moto: du débutant au plus confirmé - 1h / 2h / 2 x 2h. Votre moniteur diplômé vous emmène à la découverte de paysages préservés sur des parcours connus et reconnus. 30 trottinettes électriques sont à votre disposition pour vos sorties de groupe



## Bassin Aventures

+33 6 82 60 95 30

Avenue des Loisirs

<http://www.bassinaventures.com>

6.9 km  
GUJAN-MESTRAS



Parc d'Accrobranche, accessible dès 3 ans, 28 parcours de difficultés croissantes, temps activité illimité. Ligne de vie continue 100% sécurité, 350 jeux progressifs imaginés et originaux : wake-board, snowboard, bateau, vélo, trottinette, saut en longueur, pont de singe, saut de Tarzan, parcours spécial tyroliennes... etc. Également les parcours au sol Ninja Run/Ninja : succession d'obstacles inspirés du "Ninja Warrior". Osez les sauts à sensations Catapulte Géante et Quick Flight... ou plus tranquille notre Parcours d'Orientation "l'Arbre ce Héros". Aire de pique-nique, snack. Anniversaire, EDVC, scolaire, séminaire, groupe, CE.



## Max'Golf

+33 6 82 60 38 32

16 avenue des Loisirs

<http://www.maxgolf.fr>

7.0 km  
GUJAN-MESTRAS



Mini-golf géant de 18 pistes ombragées, dans un décor de 7000 m², en pleine forêt de pins. Ce mini-golf a la forme du Bassin, vous faites le tour des communes littorales à travers les statues de jardin et ornements dédiés aux thèmes identitaires de notre région. Un moment de détente inoubliable en famille, entre amis ou en amoureux ! Prévoir 2h30 pour 5 pers ; 1h pour 2 pers. Nocturne tous les mercredis soirs juill/août. Accès à partir de 4 ans. Réservation fortement conseillée par SMS !

# Mes recommandations (suite)

Expériences 100% Nature

Les incontournables

OFFICE DE TOURISME LE TEICH  
WWW.LETEICH-ECOTOURISME.FR

# le Teich

DESTINATION ECOTOURISME  
Bassin d'Arcachon



## La Cité Perchée

+33 6 82 60 95 30  
16 avenue des Loisirs

<https://www.bassinaventures.com/>

7.0 km  
📍 GUJAN-MESTRAS



Filets et cabanes dans les arbres jusqu'à 16m de hauteur ! Circuits ludiques à travers les filets suspendus, piscines à balles, labyrinthe magique, toboggans... Temps activité illimité, sans équipement, 100% sécurisé. Prenez de la hauteur pour un moment sensationnel en famille avec vos enfants et petits-enfants. Nocturne tous les mercredis soirs en juillet/août de 20h à minuit. Entrée payante et accessible pour les enfants de 3 à 6 ans, adulte obligatoire en hauteur (1 adulte offert). A partir de 7 ans l'enfant peut monter seul.



## Yak'Ocean (Stand-up paddle)

+33 6 08 95 76 17  
Route de Biscarrosse

<https://www.yakocean.com>

15.6 km  
📍 PYLA-SUR-MER



Venez découvrir des nouvelles sensations de glisse en toute simplicité au cœur d'un environnement exceptionnel. Debout sur l'eau et propulsé à l'aide d'une pagaie, le stand up paddle est une excellente manière de découvrir le Bassin d'Arcachon, avec la Dune du Pilat (départ de la plage d'Haïtza). L'écotourisme à la portée de tous... (sur réservation). Savoir nager est obligatoire et il est nécessaire de réserver.



## Yak'Ocean (pirogue hawaïenne)

+33 6 08 95 76 17

Avenue du Banc d'Arguin

<https://www.yakocean.com>

15.7 km  
📍 PYLA-SUR-MER



Venez vivre un moment authentique sur des embarcations originales, la pirogue hawaïenne (monoplace). Nous vous proposons de découvrir le banc d'Arguin et la Dune du Pilat au départ de Pyla sur Mer (plage d'Haïtza). L'écotourisme à la portée de tous... (sur réservation). Savoir nager est obligatoire.



## Yak'Ocean (canoë-kayak)

+33 6 08 95 76 17

Avenue du Banc d'Arguin

<https://www.yakocean.com>

15.7 km  
📍 PYLA-SUR-MER



Partez à la découverte des plus beaux sites sur des embarcations stables, accessibles à toute la famille. Grâce au kayak (ouvert), vous êtes plongés au cœur de cet environnement exceptionnel, tel que le banc d'Arguin et la Dune du Pilat et les cabanes tchanquées (sur réservation). Savoir nager est obligatoire.



## Espace sportif d'orientation accessible

+33 5 56 22 33 60

0.5 km  
📍 LE TEICH



Parcours sportif basé sur l'orientation. Il est composé d'un réseau de postes (balises) installés en permanence sur des détails caractéristiques du terrain. Ce réseau figure sur une carte disponible auprès de la mairie du Teich ou à l'Office du Tourisme. Un panneau situé au départ des parcours, vous informe et vous donne quelques bases techniques pour pratiquer l'orientation. Son accès est réglementé. Circuit destiné au public en fauteuil ou aux familles avec poussette. Le parcours se situe sur des sentiers stabilisés et les postes sont accessibles.



## A l'orée des bois - VTT

+33 5 56 22 80 46

Place Pierre Dubernet

<https://leteich-ecotourisme.fr>

0.5 km

LE TEICH



Passez un moment sportif en solitaire, en famille ou entre amis ...entre chênes, forêt de pins et étangs, vous roulez sur des chemins sablonneux. Terrain idéal pour le VTT.



## Les Pistes de Robin : un petit écrin de nature

+33 5 56 22 80 46

centre -ville

<http://leteich-ecotourisme.fr>

0.5 km

LE TEICH



Un petit rallye touristique pour les enfants et leur famille à la découverte du Teich. Les parents suivent leurs enfants qui découvrent à travers des énigmes, questions et dessins, la faune, la flore et l'histoire de la ville. Cet itinéraire vous conduit au cœur de la ville du Teich, du petit centre-ville au Port de plaisance du Teich, en passant près de la Réserve Ornithologique ....



## Les Pistes de Robin : un petit écrin de nature (version FALC)

+33 5 56 22 80 46

centre -ville

<http://leteich-ecotourisme.fr>

0.5 km

LE TEICH



Un petit rallye touristique pour les enfants et leur famille à la découverte du Teich. Les parents suivent leurs enfants qui découvrent à travers des énigmes, questions et dessins, la faune, la flore et l'histoire de la ville. Cet itinéraire vous conduit au cœur de la ville du Teich, du petit centre-ville au Port de plaisance du Teich, en passant près de la Réserve Ornithologique ....



## A l'orée des bois - VTC

+33 5 56 22 80 46

Place Pierre Dubernet

<https://leteich-ecotourisme.fr>

0.5 km

LE TEICH



Boucle VTC à travers Le Teich. En famille avec les enfants, en couple ou entre amis, partez pour une balade touristique à vélo et profitez pleinement d'un moment de détente et de découverte au grand air dans un cadre naturel remarquable.



## Terrà Aventura : Alerte à la Réserve !

+33 5 56 22 80 46

1 Place Pierre Dubernet

0.6 km

LE TEICH



... Oh ? Tu dois être un rouge-gorge extraterrestre ? Moi aussi je viens d'une autre planète ! Je m'appelle Zinzin ! Ça te dit de parcourir le monde avec moi ??



## Rallye-Quiz ludique au Teich

+33 5 56 22 80 46

1 Place Pierre Dubernet

0.6 km  
LE TEICH



Prêts pour découvrir l'histoire du Teich en s'amusant ? Viens te challenger avec tes amis et ta famille sur avec le Rallye-Quiz !



## Au Teich, comme un oiseau sur le sentier du littoral

+33 5 56 22 80 46

<https://static.leteich-ecotourisme.fr/up>

0.6 km  
LE TEICH



Parcourez le Delta de la Leyre en empruntant le sentier du littoral qui borde la Réserve Ornithologique et découvrez des paysages qui changent au fil des marées et des saisons. De nombreuses espèces d'oiseaux viennent s'abriter, nicher ou se nourrir dans cet espace protégé. Partez à leur rencontre, observez les et laissez vous séduire par leur nature.



## Les secrets de la petite Amazone

+33 5 56 22 80 46

<https://static.leteich-ecotourisme.fr/up>

0.6 km  
LE TEICH



La petite Amazone dévoilera ses secrets à qui sait l'écouter, l'observer. Territoire préservé et protégé, l'homme y laisse toutefois son empreinte au détour des écluses et près salés dans le Delta que forme la Leyre. Sous la forêt galerie, goûtez à la quiétude des lieux. Ouvrez l'oeil la faune et la flore s'en donnent à coeur joie. Voyez-vous les demoiselles virevolter ? Laissez-vous porter par le ruissellement de la rivière et le chant des oiseaux.



## Balade à roulettes : Le port de Teich

<https://gironde.ffrandonnee.fr/html/22>

0.7 km  
LE TEICH



La commune du Teich se situe dans le fond du bassin d'Arcachon et ses abords ont conservé un côté sauvage. Une réserve ornithologique permet de découvrir et d'observer une grande variété d'oiseaux. La balade d'aujourd'hui, part du Port de Teich qui se situe sur un bras de l'Eyre. Le site est équipé de toilettes accessibles, de tables de pique-nique et de pontons de pêche accessibles. "Les Balades à Roulettes® (BR®) sont des promenades courtes, tranquilles, avec une poussette ou un petit vélo, ou adaptées pour les personnes à mobilité réduite (en fauteuil), proposées par la Fédération Française de Randonnée de la Gironde".



## Au Teich, du Domaine de Fleury au Domaine des 4 paysans

+33 5 56 22 80 46

<https://static.leteich-ecotourisme.fr/up>

0.8 km  
LE TEICH



Si l'activité humaine sur ce territoire remonte à la préhistoire, c'est à partir de 1770 que l'homme a entrepris de transformer le paysage en aménageant les prés salés pour y creuser des salines puis des bassins à poissons. C'est ce paysage où la nature est dessinée, exploitée et entretenue par l'homme que vous allez découvrir.



## Réserve Ornithologique du Teich

+33 5 24 73 37 33

Rue du Port

<http://www.reserve-ornithologique-du-teich.fr>

0.9 km

LE TEICH



Partez en famille, entre amis ou en groupe, petits et grands, à la découverte de l'un des plus fameux sites de nature du Bassin d'Arcachon. Sur ce site d'importance internationale pour la conservation des oiseaux, 323 espèces peuvent être observées, dont 80 nichent sur place. La réserve offre 6 km de promenades pour les observer depuis l'une des 20 cabanes aménagées près des secteurs les plus favorables. Le sentier du Rouge Gorge a été spécialement conçu pour les enfants pour connaître l'environnement de la réserve ornithologique en s'amusant. Des activités de découverte à proximité sont proposées en canoë et en kayak de mer pour découvrir le delta de la Leyre autrement.



## Le Teich à Arcachon par le GR® de Pays Tour du Bassin d'Arcachon et le GR®6 en écomobilité

+33 5 57 57 03 88

<https://www.ter.sncf.com/nouvelle-aquaine>

0.9 km

LE TEICH



Cet itinéraire de 26,2 km permet de relier les communes du Teich et d'Arcachon. C'est sur les GR® de Pays Tour du Bassin d'Arcachon et GR®6 que le randonneur pourra contempler le versant sud du bassin d'Arcachon. Cet itinéraire peut aisément être parcouru dans les deux sens. Il pourra être réalisé en une seule journée pour les randonneurs chevronnés ou bien en deux journées, ce qui permettra d'apprécier le magnifique paysage du Bassin d'Arcachon. Ce parcours vous est proposé par le Comité Régional de Randonnée Pédestre. Au départ d'une gare ou d'un arrêt de car TER, il vous permet de rejoindre un itinéraire de promenade ou de randonnée et de vous balader en écomobilité !



## Les Pistes de Robin : allons prendre un bol d'Eyre

+33 5 56 22 80 46

<https://static.leteich-ecotourisme.fr/up...>

1.5 km

LE TEICH



Un petit rallye touristique pour les enfants et leur famille à la découverte du Teich. Les parents suivent leurs enfants qui découvrent à travers des énigmes, questions et dessins, la faune, la flore et l'histoire de la ville. Cet itinéraire vous conduit au cœur de la forêt et en bord de rivière, jusqu'à la fontaine Saint Jean et aux fameuses maisons du quartier de Lamothe.



## Par les chemins de Gujan-Mestras à bicyclette

+33 5 56 66 12 65

37 avenue du Maréchal de Lattre de Tassigny

4.4 km

GUJAN-MESTRAS



Ce circuit vous permet de découvrir une autre facette de Gujan-Mestras, différente de celle des parcs de loisirs. En famille ou entre amis, les rues, monuments et sites naturels vous dévoileront leurs secrets. Une toute petite partie de l'itinéraire ne comporte pas de piste cyclable, le cheminement se fait sur la route sur des axes secondaires.



## Sentier du littoral sur les 7 ports de Gujan-Mestras

+33 5 56 66 12 65

4.5 km

GUJAN-MESTRAS



Empruntez le sentier du littoral depuis le port de la Hume ou le port de la Mole et profitez d'une balade sur 8 kms (16 kms aller/retour) pour découvrir les 7 ports de Gujan-Mestras. Dans un environnement naturel préservé, aux contours changeants selon l'amplitude des marées, votre parcours alterne vues panoramiques et rencontres authentiques dans l'esprit du Bassin. Les animaux sont autorisés sur le sentier du littoral à condition d'être tenus en laisse.



## Les Pistes de Robin : jeu découverte sur les ports de Gujan-Mestras

+33 5 56 66 12 65

37 avenue du Maréchal de Lattre de Tassigny

5.1 km

📍 GUJAN-MESTRAS



Accompagné de Robin et d'un adulte, les enfants partent à l'aventure sur 4 des ports de Gujan-Mestras. Au fil de leur parcours, ils devront répondre à des énigmes, charades, rébus... Partagez un moment de découverte culturelle originale et ludique des ports de Gujan-Mestras en famille. Retrouvez les réponses à l'Office de Tourisme. Un diplôme et un autocollant vous seront offerts à la fin du jeu.



## Balade à roulettes : Le lac de la Magdeleine

LA MAGDELEINE

📍 <https://gironde.ffrandonnee.fr/html/22>

6.6 km

📍 GUJAN-MESTRAS



Trouvez au milieu d'une forêt de pins, le lac de la Magdeleine, avec des chemins de promenades, des zones de pêche, des tables de pique-nique, des aires de jeux... de quoi occuper petits et grands ! Un jeu de lumières vient animer le lac dès la tombée de la nuit pour créer une ambiance mystérieuse... Bancs et tables de pique-nique à disposition, jeux, ponton de pêche et buvette/restaurant en saison. Les Balades à Roulettes® (BR®) sont des promenades courtes, tranquilles, avec une poussette ou un petit vélo, ou adaptées pour les personnes à mobilité réduite (en fauteuil), proposées par la Fédération Française de Randonnée de la Gironde.



## Balade à roulettes : Le parc de la Cheneraie

Avenue du Maréchal de Lattre de Tassigny

📍 <https://gironde.ffrandonnee.fr/html/22>

8.2 km

📍 GUJAN-MESTRAS



Cette balade plutôt forestière se situe à 2 minutes du port, de la gare et des commerces de la Hume. Avec un départ équipé d'une aire de stationnement, elle permet de découvrir la richesse de végétaux qui s'est développée autour de ce canal napoléonien (notamment quelques chènes-liège) et d'admirer les chutes d'eau claire des anciennes écluses détruites pendant la guerre. Le canal des Landes est une voie artificielle, vestige de Vauban, qui aurait dû permettre de relier le Bassin d'Arcachon à Bayonne à travers les étangs landais. Les Balades à Roulettes® (BR®) sont des promenades courtes, tranquilles, avec une poussette ou un petit vélo, ou adaptées pour les personnes à mobilité réduite (en fauteuil), proposées par la Fédération Française de Randonnée de la Gironde.



## Balade à roulettes : Les prés salés ouest

Avenue du Général Leclerc

📍 <https://gironde.ffrandonnee.fr/html/22>

10.5 km

📍 LA TESTE-DE-BUCH



C'est un lieu insolite du Bassin d'Arcachon. Les prés salés appelés aussi « schorre » représentent un parc naturel avec une riche biodiversité. Le paysage change aux rythmes des marées. Nous pouvons observer des oiseaux, des canards... Un conseil, apportez vos jumelles ! Ils constituent la frange haute du rivage, recouverte par la mer lors des grandes marées. On y trouve une végétation rase, qui « aime le sel ». Ils jouent un rôle très important d'où l'intérêt de les préserver. Une plage de sable borde le site au nord et un sentier de grande randonnée sur la digue. Les Balades à Roulettes® (BR®) sont des promenades courtes, tranquilles, avec une poussette ou un petit vélo, ou adaptées pour les personnes à mobilité réduite (en fauteuil), proposées par la Fédération Française de Randonnée de la Gironde.



## Circuit Découverte des Prés Salés Ouest

+33 5 56 54 63 14

📍 <http://www.bassin-arcachon-velo.com/>

10.5 km

📍 LA TESTE-DE-BUCH



A côté du port ostréicole, à pied ou à vélo, venez découvrir les prés salés ouest et les marais d'eau douce. Le paysage change au fil des saisons et des marées, des oiseaux migrateurs y font souvent escale. Au gré des détours du sentier d'interprétation, vous pourrez pique-niquer, vous reposer ou tout simplement contempler le paysage ! Deux parcours s'offrent à vous, une heure de marche environ : • Le parcours des aigrettes 2.2 km pour découvrir les milieux salés. • Le parcours des libellules où se mêlent les eaux douces et salées sur 2.4 km. Deux points de vue à ne pas manquer - La digue : C'est la frontière entre le Bassin d'Arcachon et les prés salés mais aussi un superbe point de vue pour observer les oiseaux marins. - L'observatoire des miroirs d'eau : Abrité par un joli kiosque en bois, vous pourrez apercevoir des canards et des oiseaux d'eau.

# Mes recommandations (suite)

Expériences 100% Nature

Les incontournables

OFFICE DE TOURISME LE TEICH  
WWW.LETEICH-ECOTOURISME.FR

**le Teich**  
DESTINATION ECOTOURISME  
Bassin d'Arcachon



## Les Pistes de Robin : les trésors du centre-ville de La Teste-de-Buch

+33 5 56 54 63 14  
13 bis Rue Victor Hugo

10.6 km  
LA TESTE-DE-BUCH



Vous êtes à la recherche d'une activité à faire en famille ? Robin et ses amis sont les guides qu'il vous faut. Venez récupérer votre livret à l'office et partez dans les rues de La Teste de Buch afin de trouver les réponses aux énigmes et de récupérer votre surprise !

## Les Pistes de Robin : les trésors du centre-ville de La Teste-de-Buch (version FALC)

+33 5 56 54 63 14  
13 bis Rue Victor Hugo

10.6 km  
LA TESTE-DE-BUCH



Vous êtes à la recherche d'une activité à faire en famille ? Robin et ses amis sont les guides qu'il vous faut. Venez récupérer votre livret à l'office et partez dans les rues de La Teste de Buch afin de trouver les réponses aux énigmes et de récupérer votre surprise !



## Balade à roulettes : Le Port d'Arcachon et le Bassin

Quai du Capitaine Allégre  
<https://gironde.ffrandonnee.fr/html/22>

10.9 km  
ARCACHON



Le Bassin d'Arcachon s'étend sur 155 km<sup>2</sup> et son port de plaisance est le plus grand au Sud de la Gironde. On peut y voir, bien sûr des bateaux de plaisance, amis on y retrouve aussi les vieux bateaux typiques du Bassin d'Arcachon que sont les pinasses à voile et à moteur ainsi que les bacs à voile. "Les Balades à Roulettes® (BR®) sont des promenades courtes, tranquilles, avec une poussette ou un petit vélo, ou adaptées pour les personnes à mobilité réduite (en fauteuil), proposées par la Fédération Française de Randonnée de la Gironde".



## Arcachon, Boucle de la Ville d'Automne

+33 5 57 52 97 97  
Place de Verdun

<https://www.arcachon.com>

11.9 km  
ARCACHON



Le quartier de la Ville d'Automne correspond conjointement aux quartiers Saint-Ferdinand et de l'Aiguillon qui accueillent notamment le port de pêche et la Marina. Ce quartier connut une grande activité économique grâce aux pêcheries et aux chantiers navals qui ont prospéré jusqu'au début des années 50. Aujourd'hui ce quartier reste l'un des quartiers préférés des locaux.



## Boucle du front de mer d'Arcachon

12.2 km  
ARCACHON



Ce circuit vous permettra de longer le front de mer d'Arcachon, en découvrant les trésors de son patrimoine.



## Arcachon, Balade en Ville d'Été

+33 5 57 52 97 97

21 avenue du Général Leclerc

<https://www.arcachon.com>

12.2 km  
ARCACHON



Baladez-vous dans la Ville d'Été et découvrez ses incontournables ! Situé sur le littoral d'Arcachon, ce quartier, très vivant est chargé d'histoire et d'anecdotes.



## Arcachon, boucle de la Ville d'Hiver

12.3 km  
ARCACHON



La balade débute à la jetée Thiers, qui offre un beau panorama sur le Bassin d'Arcachon, avec l'Île-aux-Oiseaux et les célèbres Cabanes Tchanquées. Par le boulevard Marcel-Gounouilh, longez la plage et gagnez l'ancien Grand Hôtel. La rue du Maréchal-de-Latre-de-Tassigny vous mène au pied de l'ascenseur qui permet l'accès au Parc Mauresque et à la Ville d'Hiver. Dans le dédale des rues, partez à la découverte de ces villas au charme intemporel, toutes différentes les unes des autres et magnifiquement conservées ! Prenez de la hauteur en grimpant à l'Observatoire Sainte-Cécile ! Pour achever votre circuit, une halte à la Chapelle des Marins vous conduira aux origines même d'Arcachon...



## La Dune du Pilat à vélo

22 Boulevard du Général Leclerc

12.4 km  
ARCACHON



Cette boucle au départ d'Arcachon vous permet de longer le Bassin d'Arcachon par les quartiers Pereire, les Abatilles et Le Mouleau avant d'arriver au parking de la Dune de Pilat, gratuit pour les cyclistes. Pour le retour, vous empruntez une partie de la Vélodyssée, une belle piste, qui vous ramène par le Port de la Teste à votre point de départ à Arcachon.



## Les Pistes de Robin : l'énigme de la Ville d'Hiver

+33 5 57 52 97 97

22 Boulevard du Général Leclerc

<http://www.arcachon.com>

12.4 km  
ARCACHON



Part à la découverte de la ville d'Hiver avec Robin et ses amis ! Ce quartier n'aura plus de secret pour toi ! Récupère vite le livret-jeu à l'Office de Tourisme : tu pourras résoudre des énigmes et apprendre des anecdotes croustillantes !

## Tour du Bassin d'Arcachon

+33 5 57 52 74 94

<http://www.bassin-arcachon.com>

12.5 km  
ARCACHON



Le Bassin d'Arcachon se découvre à pied : il révèle ainsi tous les trésors de ses paysages grandioses. Le sentier de randonnée "Tour du Bassin d'Arcachon (TBA)" déroule son ruban, sur 84 km, de la Dune du Pilat à la pointe du Ferret. Il relie toutes les villes du Bassin, les sites naturels exceptionnels et emprunte les sentiers de randonnée existants, à savoir le sentier du Littoral, la voie de Saint Jacques de Compostelle et les ports ostréicoles... Une balade inoubliable dans un environnement exceptionnel. Et pour revenir à son point de départ, pas besoin de se jeter à l'eau ! Des bateaux font régulièrement la jonction entre les ports. Informations dans les Offices de Tourisme.



## Arcachon, boucle de la ville de Printemps

+33 5 57 52 97 97

13.1 km  
📍 ARCACHON



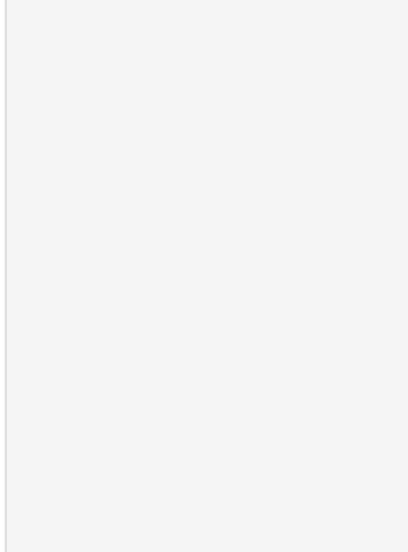
Nichée dans un écrin de verdure où l'essence reine est le pin, bordée par la plage Pereire, la Ville de Printemps s'impose comme naturelle par excellence. Arpentez ce quartier et laissez-vous charmer par les villas modernes qu'elle cache.



## Arcachon, balade sur les anciennes dunes

+33 5 57 52 97 97

13.1 km  
📍 ARCACHON



## Balade à roulettes : Promenade Robert Fleury - Pereire

+33 5 57 52 97 97

Allée des Arbousiers

14.7 km  
📍 ARCACHON

<https://www.arcachon.com/>



La vogue des bains de mer attire ici une « colonie étrangère » d'altesses et de célébrités, de têtes couronnées, de grandes familles, d'hommes de lettres et d'artistes lyriques. Les frères Pereire, Emile et Isaac, propriétaires de la ligne de train reliant Arcachon à Bordeaux ont une idée de génie pour rentabiliser leur train : la construction de sanatoriums. Le thermalisme apparaît en 1923, avec la découverte de la source Sainte Anne des Abatilles. Les Balades à Roulettes® (BR®) sont des promenades courtes, tranquilles, avec une poussette ou un petit vélo, ou adaptées pour les personnes à mobilité réduite (en fauteuil), proposées par la Fédération Française de Randonnée de la Gironde.



## Arcachon, le quartier du Moulleau

+33 5 57 52 97 97

235 boulevard de la Côte d'Argent

14.7 km  
📍 ARCACHON



Ce quartier longe l'une des plus belles plages d'Arcachon, la plage du Moulleau. Sur la jetée du Moulleau, découvrez une vue imprenable sur la presqu'île du Cap ferret. Dans la continuité de la jetée, dans les terres, se trouve l'Eglise Notre Dame Des Passes, un bijou de l'architecture du 19ème siècle. Terminez, en arpentant les allées d'un des quartiers les plus réputés d'Arcachon avec ses somptueuses villas, sans oublier la source des Abatilles, l'eau minérale de la région.



## Les Pistes de Robin : les trésors de la station balnéaire de Pyla-sur-Mer

+33 5 56 54 63 14

Rond Point du Figuier

14.9 km  
📍 PYLA-SUR-MER



Vous êtes à la recherche d'une activité à faire en famille ? Robin et ses amis sont les guides qu'il vous faut. Venez récupérer votre livret à l'office et partez dans les rues du quartier de La Teste de Buch, le Pyla sur Mer afin de trouver les réponses aux énigmes et de récupérer votre surprise !



## De la jetée du Moulleau au grand site de la Dune du Pilat à vélo

+33 5 57 52 97 97  
Rue du Débarcadère

<http://www.arcachon.com>

15.0 km

ARCACHON



## Les Pistes de Robin : les secrets de la Dune du Pilat

+33 6 32 01 45 51# +33 5 56 22 12 85

Route de Biscarrosse

15.0 km

PYLA-SUR-MER



Venez vite découvrir les secrets de la Dune du Pilat avec Robin et ses amis ! Récupérez votre livret à l'accueil de la Dune et partez résoudre les nombreuses énigmes tout en gravissant la dune.



## Les Pistes de Robin : les trésors de Cazaux

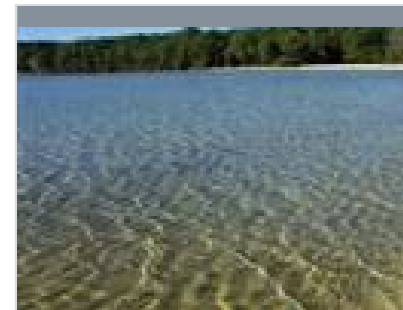
+33 5 56 54 63 14

15.3 km

CAZAUX



Vous êtes à la recherche d'une activité à faire en famille ? Robin et ses amis sont les guides qu'il vous faut. Venez récupérer votre livret à l'office et partez dans les rues du quartier de La Teste de Buch, le Pyla sur Mer afin de trouver les réponses aux énigmes et de récupérer votre surprise !



## Balade à roulettes : Halte nautique de l'étang de Cazaux

Route du Lac

17.7 km

CAZAUX



Le lac de Cazaux est le troisième plus grand lac naturel d'eau douce de France à cheval sur le département de la Gironde (Pays de Buch) et celui des Landes (Pays de Born) Le lac est intégré au réseau des sites " Natura 2000 Zones humides de l'arrière dune des pays de Born et de Buch". Enclavée entre forêt et lac, la Halte nautique de Cazaux vous charmera par son petit port de plaisance et sa Capitainerie. Lieu pittoresque, il est très apprécié pour son calme et sa convivialité. Les Balades à roulettes @BR@ sont des promenades courtes, tranquilles, avec une poussette ou un petit vélo, ou adaptées pour les personnes à mobilité réduite (en fauteuil), proposées par la Fédération Française de Randonnée de la Gironde.



## Port de la Barbotière

+33 5 56 66 12 65

<http://www.gujanmestras.com>

3.8 km

GUJAN-MESTRAS



1

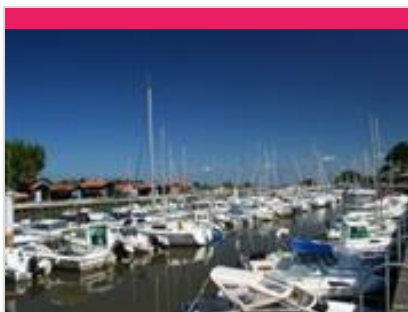
# Mes recommandations (suite)

Expériences 100% Nature

Les incontournables

OFFICE DE TOURISME LE TEICH  
WWW.LETEICH-ECOTOURISME.FR

**le Teich**  
DESTINATION ECOTOURISME  
Bassin d'Arcachon



## Port de La Hume

+33 5 56 66 12 65

<http://www.gujanmestras.com>

4.5 km

📍 GUJAN-MESTRAS



## Port de Meyran

+33 5 56 66 12 65

<http://www.gujanmestras.com>

4.5 km

📍 GUJAN-MESTRAS



## Port de Larros

+33 5 56 66 12 65

<http://www.gujanmestras.com>

4.5 km

📍 GUJAN-MESTRAS



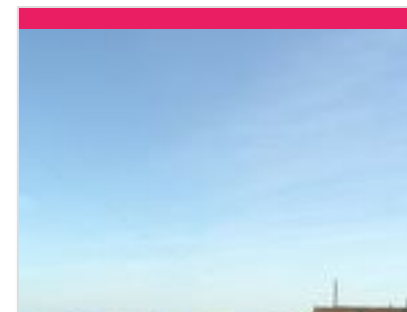
## Port du Canal

+33 5 56 66 12 65

<http://www.gujanmestras.com>

4.5 km

📍 GUJAN-MESTRAS



## Port de la Mole

+33 5 56 66 12 65

<http://www.gujanmestras.com>

4.5 km

📍 GUJAN-MESTRAS



# Mes recommandations (suite)

Expériences 100% Nature

Les incontournables

OFFICE DE TOURISME LE TEICH  
WWW.LETEICH-ECOTOURISME.FR

**le Teich**  
DESTINATION ECOTOURISME  
Bassin d'Arcachon



## Une escale à Larros

+33 5 56 66 12 65# +33 5 56 66 23 71

Port de Larros

4.6 km  
📍 GUJAN-MESTRAS



## Maison de l'Huître

+33 5 56 66 23 71

Port de Larros

🌐 <http://www.maison-huitre.fr>

4.6 km  
📍 GUJAN-MESTRAS



## Port de Gujan

+33 5 56 66 12 65

🌐 <http://www.gujanmestras.com>

5.0 km  
📍 GUJAN-MESTRAS



## Visite guidée de l'Histoire du Mur de l'Atlantique

+33 5 56 66 12 65

🌐 <http://www.gujanmestras.com>

8.1 km  
📍 GUJAN-MESTRAS



## Eglise Saint-Ferdinand d'Arcachon

+33 5 57 52 97 97

3 avenue de Mendivil

🌐 <http://www.arcachon.com>

11.1 km  
📍 ARCACHON



# Mes recommandations (suite)

Expériences 100% Nature

Les incontournables

OFFICE DE TOURISME LE TEICH  
WWW.LETEICH-ECOTOURISME.FR

# le Teich

DESTINATION ECOTOURISME  
Bassin d'Arcachon



## Ville d'Hiver d'Arcachon

+33 5 57 52 97 97

<http://www.arcachon.com>

12.4 km  
📍 ARCACHON



## Bunker 502

+33 5 57 52 97 97

22 Boulevard du Général Leclerc

12.4 km  
📍 ARCACHON



## Parc Mauresque

+33 5 57 52 97 97

Avenue Victor Hugo

<http://www.arcachon.com>

12.4 km  
📍 ARCACHON



## Jetée Thiers

+33 5 57 52 97 97

Place Thiers

<http://www.arcachon.com>

12.6 km  
📍 ARCACHON



## Observatoire Sainte Cécile

+33 5 57 52 97 97

Passage de l'Observatoire

13.0 km  
📍 ARCACHON



# Mes recommandations (suite)

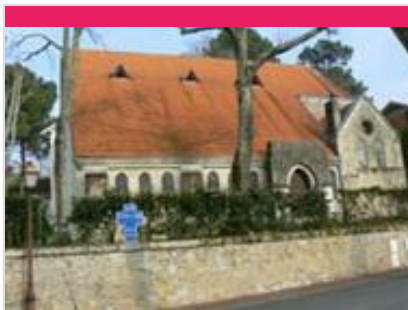
Expériences 100% Nature

Les incontournables

OFFICE DE TOURISME LE TEICH  
WWW.LETEICH-ECOTOURISME.FR

# le Teich

DESTINATION ECOTOURISME  
Bassin d'Arcachon



## Eglise réformée d'Arcachon

+33 5 56 83 06 78

1 allée Anglicane

<https://www.eglise-protestante-unie.fr/>

13.0 km  
ARCACHON



## Basilique Notre-Dame d'Arcachon

+33 5 56 83 30 83# +33 5 57 52 97 97

21 avenue de Mentque

13.5 km  
ARCACHON



## La Source des Abatilles

+33 5 56 22 38 50

157 Boulevard de la Côte d'Argent

<https://www.sourcedesabatilles.com/>

14.0 km  
ARCACHON



## Le Parc Pereire et les Abatilles

+33 5 57 52 97 97

Avenue du Parc

<http://www.arcachon.com>

14.3 km  
ARCACHON



## Eglise Notre Dame des Passes

+33 5 57 52 97 97

3 parvis Notre Dame des Passes

<http://www.arcachon.com>

14.7 km  
ARCACHON



# Mes recommandations (suite)

Expériences 100% Nature

Les incontournables

OFFICE DE TOURISME LE TEICH  
[WWW.LETEICH-ECOTOURISME.FR](http://WWW.LETEICH-ECOTOURISME.FR)

**le Teich**  
DESTINATION ECOTOURISME  
Bassin d'Arcachon



## Caviar Perlita - L'Esturgeonnière

+33 5 56 22 69 50

10 rue de Pirac (Balanos)

<http://www.caviarfrance.com>

3.9 km

LE TEICH



1

La ferme L'Esturgeonnière, spécialiste du Caviar d'élevage depuis 25 ans, se situe au Teich, en Aquitaine. C'est l'une des seules fermes en France à présenter l'ensemble du cycle sur le même site : c'est à dire l'écloserie, la ferme d'élevage et le laboratoire de transformation. Choisir Perlita, c'est choisir la garantie de la qualité incontestable de son caviar avec une production maîtrisée en totalité sur un même site, de l'éclosion au conditionnement.



## Dégustation by Cayoukette

+33 6 58 90 77 81

5 Port de Larros

<https://bycayoukette.fr/>

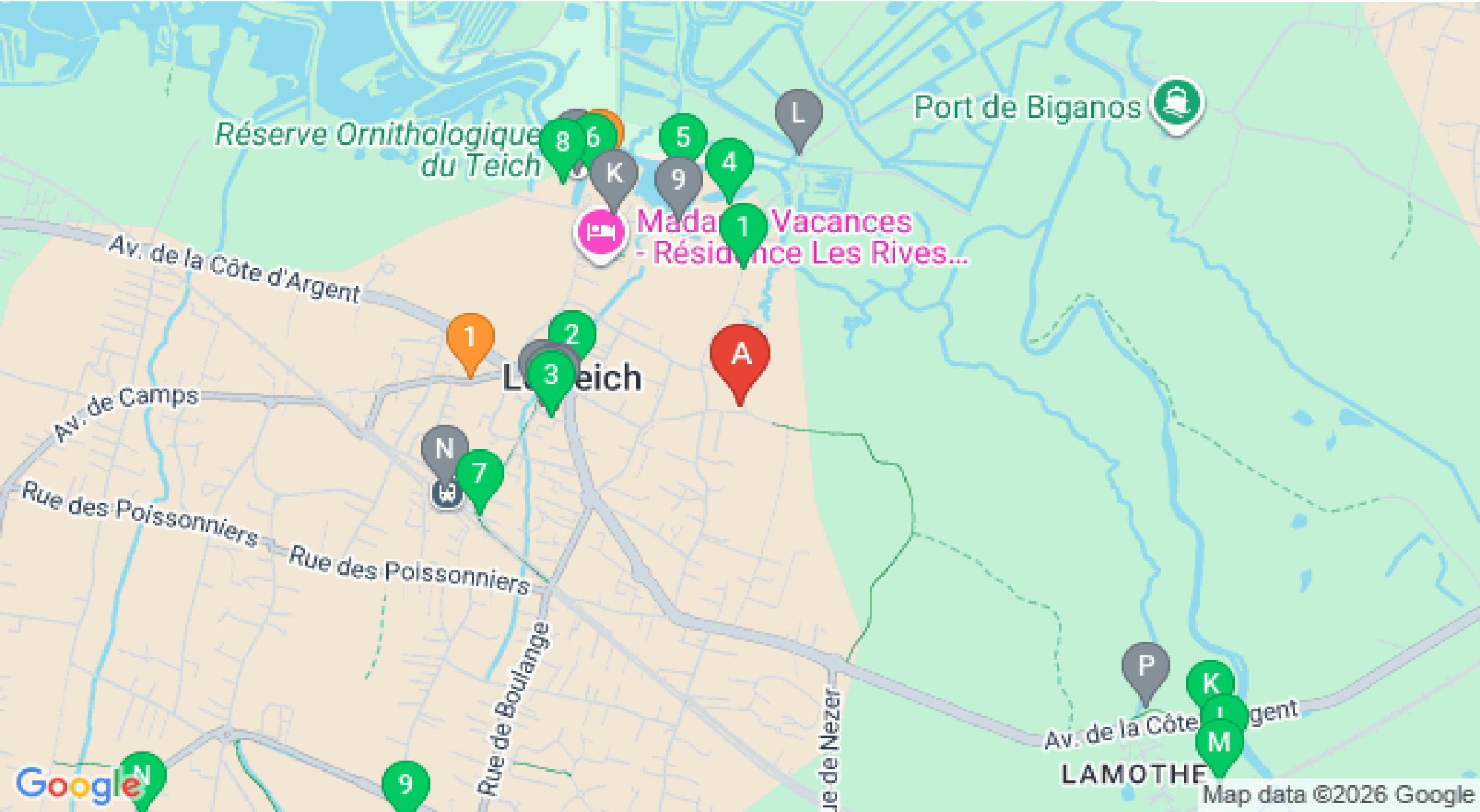
4.6 km

GUJAN-MESTRAS



2

A deux pas du musée de l'huître, Cayoukette (une mouette en patois local) vous accueille sur le port de Larros dans sa cabane typique (chauffée en hiver), avec terrasse ombragée avec à l'arrière, une vue magnifique et imprenable sur le bassin pour une dégustation ou une vente au détail d'huîtres d'Arcachon, élevées par ses soins. Grand amateur de vins, il a sélectionné des flacons de pays qui accompagnent merveilleusement ses huîtres. Il vous parle avec passion de son métier, de ses ports, du bassin d'Arcachon où il est né.



# Mes recommandations (suite)

Expériences 100% Nature

Les incontournables

OFFICE DE TOURISME LE TEICH  
WWW.LETEICH-ECOTOURISME.FR

# le Teich

DESTINATION ECOTOURISME  
Bassin d'Arcachon



: Restaurants : Activités et Loisirs : Nature : Culturel : Dégustations